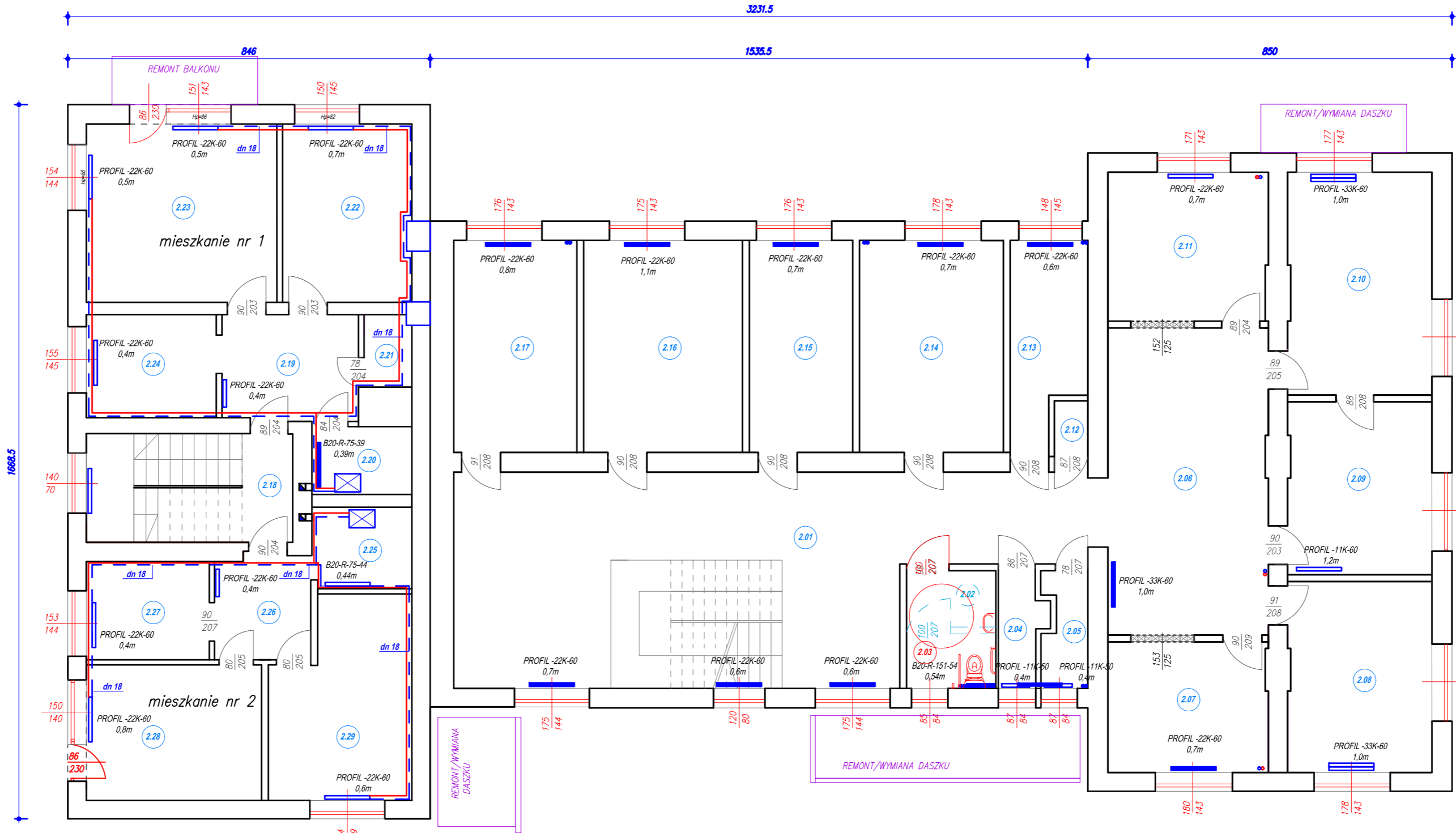


ZESTAWIENIE POMIESZCZEŃ			
NUMER	POMIESZCZENIE	POSADZKA	POWIERZCHNIA POSADZKI
2.01	KORYTARZ	PLYTKI CERAMICZNE	61.01
2.02	POM. GOSPODARCZE	PLYTKI CERAMICZNE	2.89
2.03	WC	PLYTKI CERAMICZNE	2.65
2.04	POM. GOSPODARCZE	PLYTKI CERAMICZNE	2.75
2.05	POM. GOSPODARCZE	PLYTKI CERAMICZNE	2.71
2.06	KORYTARZ	PLYTKI CERAMICZNE	26.78
2.07	GABINET LEKARSKI	PLYTKI CERAMICZNE	11.41
2.08	GABINET KOSMETYCZNY	PLYTKI CERAMICZNE	15.03
2.09	GABINET LEKARSKI	PLYTKI CERAMICZNE	13.61
2.10	GABINET LEKARSKI	PLYTKI CERAMICZNE	17.53
2.11	GABINET LEKARSKI	PLYTKI CERAMICZNE	12.93
2.12	POM. GOSPODARCZE	PLYTKI CERAMICZNE	1.35
2.13	POM. GOSPODARCZE	PLYTKI CERAMICZNE	8.17
2.14	GABINET LEKARSKI	PLYTKI CERAMICZNE	16.63
2.15	GABINET LEKARSKI	PLYTKI CERAMICZNE	11.95
2.16	GABINET LEKARSKI	PLYTKI CERAMICZNE	18.36
2.17	GABINET LEKARSKI	PLYTKI CERAMICZNE	14.23
2.18	KŁATKA SCHODOWA	PLYTKI CERAMICZNE	12.24
2.19	PRZEDPOKÓJ	PLYTKI CERAMICZNE	7.80
2.20	ŁAZIENKA	PLYTKI CERAMICZNE	3.70
2.21	POM. TECHNICZNE	PLYTKI CERAMICZNE	1.90
2.22	POKÓJ	PARKIET	12.55
2.23	POKÓJ	PARKIET	18.53
2.24	KUCHNIA	PLYTKI CERAMICZNE	7.30
2.25	ŁAZIENKA	PLYTKI CERAMICZNE	4.32
2.26	PRZEDPOKÓJ	PLYTKI CERAMICZNE	5.36
2.27	KUCHNIA	PLYTKI CERAMICZNE	6.58
2.28	POKÓJ	PARKIET	12.95
2.29	POKÓJ	PARKIET	14.25
OGÓŁEM POWIERZCHNIA POSADZEK			347.47



Instalację c.o. wykonać z rur ze stali węglowej, ocynkowanych wewnętrznie STEEL, z połączeniami zapasowymi typu Prees

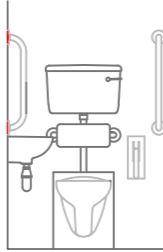
- WSZYSTKIE ROBOTY NALEŻY WYKONAĆ Z MATERIAŁÓW NOWYCH DOPUSZCZONYCH DO STOSOWANIA W BUDOWNICTWIE.
- WSZYSTKIE WYMARIY SPRAWDZIĆ NA BUDOWIE.
- ROBOTY SANITARNE I BUDOWY KONSTRUKCYJNE NALEŻY WYKONYWAĆ W KOORDYNACJI MINIMALIZUJĄC CZAS ZAJĘCIA POMIESZCZEŃ.
- WYKONAWCA WINEN PRZEWIDZIEĆ PEŁNE ZABEZPIECZENIE POMIESZCZEŃ I MIEŃ NA CZAS WYKONYWANIA ROBÓT, DO STOPNIA PODNIAJĄCEGO NA 24 GODZINNE ZAKŁADZĄCZĄCE POMIESZCZENIA I OPUSzcZENIE GO - ODDANE UŻYTKOWNIKOWI DO DYSPOZYCJI W SZCZEGÓLNOŚCI W POMIESZCZENIACH 2.08-2.10 ORAZ POMIESZCZENIACH BAWNEJ APIEKI - 1.25-1.34. ETAP ZABEZPIECZENIA ORAZ PORZĄDKOWANIA JEST WŁASZCZONY W 24-GODZINNY OKRES, HARMONOGRAM W USTALENIU Z UŻYTKOWNIKIEM. DLA POZOSTAŁYCH POMIESZCZEŃ NALEŻY OKREŚLIĆ SPOSÓB PRZEWODZENIA PRAC UMOŻLIWIAJĄCY CAŁĄ PRACĘ OBIEKTU, T.J. NP. WYKORZYSTANIE POMIESZCZEŃ NIE ZAJĘTYCH PRZEZ NALEWNICÓW, TYMCZASOWA ZMIANA ICH FUNKCJI.
- Z UWAGĄ NA CHARAKTER PRZEWODZONEJ DZIAŁALNOŚCI DOSTĘP DO FRAGMENTÓW POMIESZCZEŃ JEST OGRANICZONY CO NALEŻY PRZEWIDZIEĆ PRZY OGRANICZAJĄCĄ ROBÓT BUDOWLANYCH, W SZCZEGÓLNOŚCI W PRZYPADKU WYMAGANY GRZEJNIKÓW I ROZPRZEWODZENIA INSTALACJI.
- PRZENOSZENIE ELEMENTÓW WYPOSAŻENIA ZALEGAJĄCEGO W POMIESZCZENIU LEŻY PO STRONIE WYKONAWCY - TRANSPORT POD NADZOREM UŻYTKOWNIKA, W TYM W OBRĘBIE KONTYNUACJI BUDYNKU.
- WSZELKIE ROBOTY WINNY ZOSTAĆ ZAKOŃCZONE PROTOKOŁOWANYM POTWIERDZENIEM PRZEZ POSZCZEGÓLNYCH UŻYTKOWNIKÓW WYMAGANE STANU FINALNEGO POMIESZCZENIA ORAZ KOMPLETNOŚCI WYPOSAŻENIA TRANSPORTOWANEGO.

Uwagi ogólne:

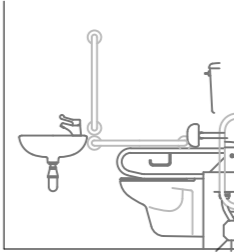
- Przed przystąpieniem do realizacji projektu wymiary należy sprawdzić na budowie.
- Roboty prowadzić zgodnie z przepisami techniczno-budowlanymi, przepisami bhp, obowiązującymi normami i zasadami wiedzy technicznej.
- Roboty prowadzić pod nadzorem osoby posiadającej uprawnienia do kierowania robotami budowlanymi.
- Zabezpieczenie elementów i wykończenia maszyn posiadających elementy i doposażenie do stosowania w budownictwie.
- Wszystkie elementy metalowe zabezpieczyć antykorozyjnie przez malowanie.
- Ochronić istniejące elementy izolacji przeciwwodowej oraz przeciwośnie.
- W trakcie realizacji zabezpieczyć wykop przed nagłym wstąpieniem wody.
- W przypadku stwierdzenia wystąpienia poziomu wód gruntowych zapobiec ich odprowadzeniu.
- Wykopy zasypać kruszyną.
- Elementy usztybiących obiektów, powyżej strefy przemieszczania zabezpieczyć izolacją termiczną.
- Przy montażu konstrukcji uwzględnić dylatację.

SCHEMAT SANITARIATU  
DLA NIEPEŁNOSPRAWNYCH

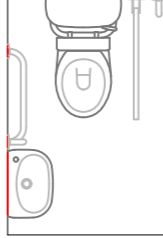
WIDOK FRONT  
SKALA 1:50



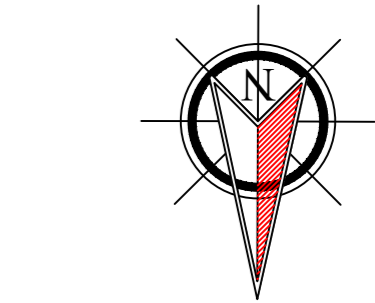
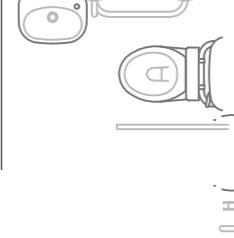
WIDOK BOK  
SKALA 1:50



WIDOK Z GÓRY  
SKALA 1:50



WIDOK Z GÓRY  
SKALA 1:50



- PODŁOŻE DLA NIEPEŁNOSPRAWNYCH WIAZÓW
- WEJŚCIE GŁÓWNE DO BUDYNKU
- WEJŚCIE DO BUDYNKU
- zasilanie
- powrót
- kocioł gazowy niskotemperaturowy kondensacyjny dwufunkcyjny z zamkniętą komorą spalania

ROBOTY W RAMACH MODERNIZACJI  
ENERGETYCZNEJ OBIEKTU - ZAKRES  
OBIEKTU DOFINANSOWANIE

- LEGENDA:
- PROJEKTOWANE ELEMENTY W RAMACH TERMOMODERNIZACJI
  - PROJ. IZOLACJA TERM. W RAMACH TERMOMODERNIZACJI
  - ISTNIEJĄCE ELEMENTY
  - ISTNIEJĄCE ELEMENTY

ROBOTY REMONTOWE - ZAKRES  
NIEOBIEKTU DOFINANSOWANIE

- PROJEKTOWANE ELEMENTY
- WYBURZENIA
- PROJEKTOWANE ROBÓT UTRWIERDZENIA/PODŁOŻU
- ISTNIEJĄCE ELEMENTY
- ISTNIEJĄCE ELEMENTY

NAZWA ZAMIERZENIA - ZAKRES ROBÓT

ADRES INWESTYCJI - POWIAT, OBRĘB, NR DZIAŁKI

INWESTOR - NAZWA, ADRES

GMINA ŁANCUT, UL. MICKIEWICZA 2A,  
37-100 ŁANCUT

ZESPÓŁ PROJEKTOWY UPRAWNIENIA PODPIS

PROJEKTANT

SPRAWDZĄCY

OPRACOWAŁ

NAZWA RYSUNKU

SKALA

NR

RZUT I PIĘTRA

INSTALACJA C.O.

DATA:

10.2025

STRONA:

1-2

RZUT I PIĘTRA - SKALA 1:100